

# فیگورا الترا، برگ ریز پنبه

## بخش تحقیق و توسعه شرکت رویال

### پنبه

الیاف پنبه نیمی از الیاف مورد مصرف در دنیا را تشکیل می دهد. پنبه از دیدگاه گیاهان روغنی نیز اهمیت دارد و کنجاله باقیمانده آن پس از روغن کشی در تغذیه دام استفاده می شود. در یک کلام می توان گفت رونق صنعت پنبه یعنی توسعه و رونق چندین صنعت و حرفه دیگر. همچنین در سال های اخیر دولت برای افزایش تولید این محصول اقتصادی برنامه ریزی های زیادی کرده و امکاناتی فراهم نموده است. امروزه افزایش تولید پنبه از طریق افزایش سطح زیر کشت، به دلیل محدودیت های منابع آب و خاک و سایر مسایل جنبی آن عملی نیست. بنابراین، روش های به نژادی و به زراعی باید بیشتر مورد توجه قرار بگیرند. پنبه اساساً گیاهی چند ساله است و تا مادامی که شرایط رشد برای آن مهیا باشد به رشد خود ادامه می دهد. همین امر مشکلاتی را در برداشت این محصول ایجاد می کند. در برخی از مناطق کشت این محصول در کشور غوزه های پنبه در زمان های متفاوت می رسند و برداشت بایستی در چین های متعدد انجام گیرد که خود هزینه های تولید را بالا می برد. همچنین مواجه شدن رسیدن غوزه های پنبه با سرما و بارش های پاییزی موجب از دست رفتن بخشی از محصول می شود. در برخی موارد نیز آلوده شدن الیاف پنبه به باقی مانده های گیاهی موجب کاهش کیفیت آنها و پایین آمدن قیمت خرید توسط کارخانجات می شود.

## فیگورا الترا

شرکت رویال پس از تلاش های بسیار موفق به واردات برگ ریز پنبه با نام فیگورا الترا گردید که یکی از ابزار های مهم مدیریتی در کشت پنبه است و مشکلات بر شمرده در بالا را به کمترین سطح می رساند. فیگورا الترا برای کمک به برداشت آسان پنبه طراحی شده است و باعث ریزش برگ ها قبل از برداشت می شود. برگ های تیمار شده با فیگورا الترا به صورت سبز ریزش میکنند و در نتیجه هیچ گونه آلودگی در پنبه برداشت شده باقی نمی ماند. این محصول همچنین موجب زود رسی و رسیدن یک باره غوزه ها می شود. به این ترتیب برداشت در یک مرحله صورت می گیرد و احتمال برخورد به سرما کاهش می یابد. فیگورا الترا یک تنظیم کننده رشد است و تنظیم کننده های رشد بر روی ارقام مختلف و در شرایط آب و هوایی و تغذیه ای مختلف اثر های متفاوتی دارند. بیشترین اثر برگ ریزی از ۷ تا ۲۱ روز پس از کاربرد مشاهده می شود. در هوا های سرد و هنگامی که گیاه هنوز کاملاً نرسیده است برگ ریزی کندتر انجام می شود. لذا برنامه ریزی برای پاشش فیگورا الترا بر روی پنبه باید بر اساس شرایط محل باشد.

### زمان مصرف:

مهم ترین عامل در دستیابی به موفقیت از کاربرد فیگورا الترا و کسب بیشترین عملکرد، زمان مصرف آن است. این محصول معمولاً ۱۰ تا ۱۴ روز قبل از برداشت مصرف می شود. با این حال، تشخیص زمان صحیح مصرف به سه طریق امکان پذیر است. ولی معمولاً روش اول قابل اعتماد تر و موثر تر از سایر روش ها است:

### روش اول: آزمون رسیدگی فیزیولوژیک

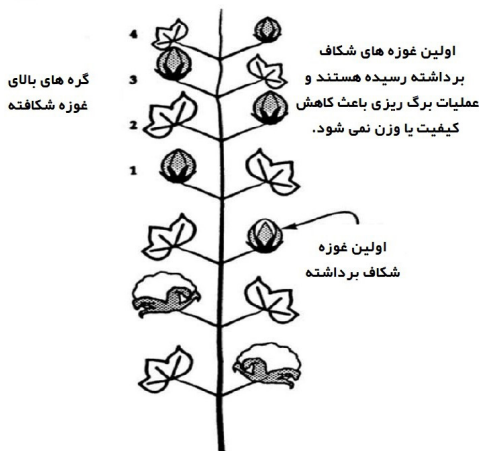
برای این کار یک غوزه قابل برداشت را در دست بگیرید و بین انگشتان خود فشار دهید. غوزه رسیده نباید با انگشت له شود. سپس با یک چاقوی تیز غوزه را به صورت عرضی برش بزنید. معمولاً این برش هم به آسانی بریدن یک سیب نیست. در غوزه رسیده الیاف کاملاً مشخص هستند، بذر به خوبی قابل تشخیص است و پوسته آن به رنگ قهوه ای درآمده است. همین کار را حداقل در ۱۰ نقطه مزرعه انجام دهید و تعداد غوزه های رسیده و نرسیده را ثبت کنید. چنانچه ۸۵ درصد غوزه ها رسیده بودند زمان مصرف فیگورا الترا است. نکته ۱: در این وضعیت ممکن است گل هایی وجود داشته باشند که در اثر استفاده از برگ ریزش کنند. هیچ نگرانی از این بابت وجود ندارد چرا که این گل ها در صورت عدم مصرف برگ ریز هم زمان کافی برای تولید غوزه و رسیدن ندارند. نکته ۲: در برخی شرایط خاص مانند کاشت دیر هنگام یا کند بودن رشد به دلیل شرایط جوی یا تغذیه ای ممکن است کاربرد برگ ریز قبل از رسیدن به ۸۵ درصد رسیدگی فیزیولوژیک انجام بگیرد.

### روش دوم: نسبت غوزه های باز شده

در این روش تعداد غوزه های باز شده و باز نشده روی یک بوته را بررسی می کنیم. این کار را بر روی بوته های متفاوت در نقاط مختلف مزرعه تکرار می کنیم. اگر به طور میانگین بیش از ۶۰ درصد غوزه ها باز شده بودند زمان مصرف فیگورا الترا است. اما این معیار همیشه برای تصمیم گیری کافی نیست.

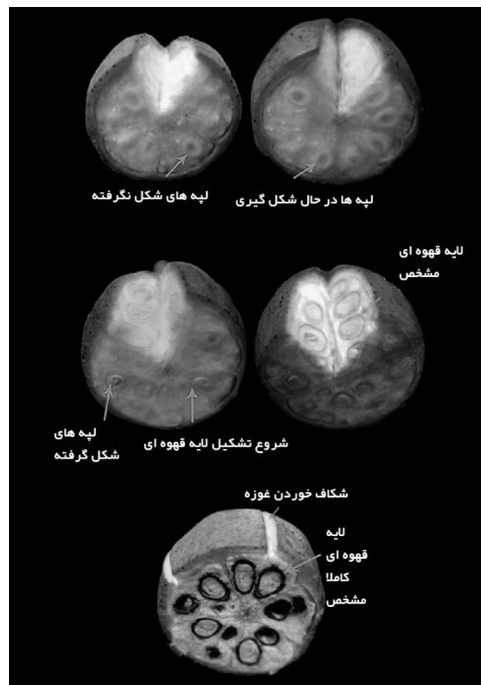
### روش سوم: غوزه شکاف برداشته

بر اساس این روش باید ۴ گره بین بالاترین غوزه شکاف برداشته و آخرین غوزه قابل برداشت فاصله باشد. اگر این تعداد کمتر از ۴ است باید زمان بیشتری برای کاربرد برگ ریز صبر کرد. چنانچه این تعداد بیش از ۴ بود، نشان می دهد زمان کاربرد گذشته است و باید در سریع ترین زمان و در صورت مساعد بودن شرایط آب و هوایی نسبت به کاربرد برگ ریز اقدام کرد.



### مقدار مصرف:

در دستیابی به یک برگ ریزی مطلوب مقدار مصرف فیگورا الترا یک عامل تعیین کننده است. استفاده از دوز های بالا یا دوبرابر کردن دوز نه تنها باعث بهبود برگ ریزی نمی شود بلکه موجب خشک شدن گیاه و نریختن برگ ها می شود. بنابراین، بایستی مقدار مصرف، دقیقاً بر اساس دمای محیط تعیین گردد. مقدار مصرف بهینه در جدول زیر مشخص شده است. توجه داشته باشید که کاربرد فیگورا الترا در دما های کمتر از ۱۷ درجه و بالاتر از ۳۵ درجه توصیه نمی شود.





مقدار مصرف فیگورا الترا	دمای متوسط محیط
۴۰۰ میلی لیتر در هکتار	بیش از ۲۵ درجه
۵۰۰ میلی لیتر در هکتار	بین ۲۰ تا ۲۵ درجه
۶۰۰ میلی لیتر در هکتار	بین ۱۷ تا ۲۰ درجه

#### روش مصرف:

از سمپاش های استاندارد و کالیبره شده برای کاربرد فیگورا الترا استفاده نمایید. حداقل ۲۰۰ تا ۴۰۰ لیتر آب در هکتار به کار ببرید و پوشش یکنواختی بر روی محصول ایجاد کنید. مقدار کمتر برای مناطق مرطوب یا پوشش کم و مقدار بیشتر برای مناطق خشک و پوشش متراکم توصیه می شود. قبل از مصرف قوطی را به خوبی تکان دهید. نیمی از مخزن سمپاش را با آب پر نموده و سپس مقدار مورد نیاز از فیگورا الترا را به مخزن اضافه کنید. پس از افزودن مابقی آب مورد نیاز و اطمینان از کارکردن همزن سمپاش اقدام به محلول پاشی نمایید.

#### عوامل موثر در نتیجه گیری بهتر از کاربرد فیگورا الترا:

آماده سازی صحیح زمین، شخم عمیق و تسطیح مناسب انتخاب ارقام مناسب با شرایط اقلیمی منطقه استفاده از بذورهای گواهی شده و تیمار شده در برابر بیماری های خاکزاد مدیریت صحیح آفات در طی دوران رشد تغذیه صحیح و اصولی، استفاده بیش از حد یا دیر هنگام از کود های ازته موجب تداوم رشد رویشی می شود. آبیاری متعادل و کافی، اولین و آخرین آبیاری باید به موقع باشد. شرایط مساعد جوی در روز کاربرد و روز های بعد از آن

#### نکات مهم:

- از کاربرد این کالا بر روی سایر محصولات که در این برجسب تهیه نشده است خودداری کنید.
- در صورت وزش باد از محلول پاشی اجتناب کنید.
- بارندگی ۲۴ ساعت پس از محلول پاشی کارایی محصول را کم می کند. در صورت وقوع، تیمار را تکرار نمایید.
- بر روی پنبه ای که تحت تنش (به ویژه خشکی) می باشد به کار نبرید.
- در صورت پیروی زودرس، خسارت کرم غوزه و بیماری ورتیسلیوم از کاربرد فیگورا الترا خودداری نمایید.

