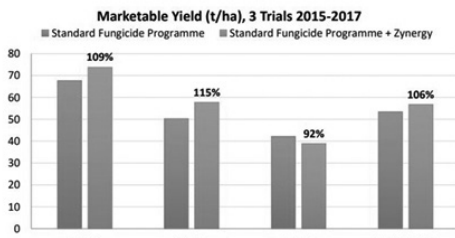


زینرجی، راهکاری در مدیریت تلفیقی

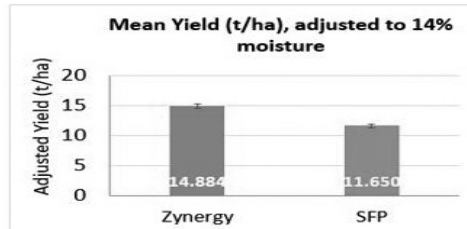
Yield Results 2015-2017



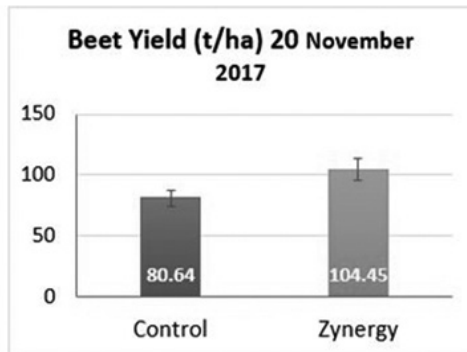
در کشت نواری گندم زمستانه میزان محصول پس از استفاده از زینرجی ۲۷.۷٪ افزایش یافت.



صرف ۰.۵ لیتر در هکتار زینرجی به همراه قارچ کش بیماری بلایت به فاصله ۷ تا ۱۰ روز



در آزمایشاتی که در کشت سیب زمینی در طی ۳ سال انجام شد، مزرعه آلودگی شدیدی به بلایت داشته و در تیمار زینرجی با قارچ کش هایی که مصرف می شد علاوه بر کنترل بیماری های قارچی، افزایش میزان تولید محصول نیز مشاهده شد. در آزمایشات سال ۲۰۱۶ بر روی این محصول، ۱۴.۵ درصد افزایش عملکرد و ۳۰ درصد افزایش در آمد مشاهده شد.



در آزمایشات چغندر قند در کمبریج در سال گذشته، با دو بار تکرار دوز ۱ لیتر در هکتار در اوایل و اواخر ماه ژوئن افزایش سبزیگی ۱۰ درصدی و افزایش ۲۰ درصدی محصول نهایی نیز مشاهده شد.



در آزمایشی در ارومیه اثر زینرجی در کنترل بیماری سفیدک سطحی در شلیل مورد بررسی قرار گرفت. در این آزمایش زینرجی ضمن بهبود کیفیت و رنگ میوه اثری مشابه با تیمار قارچ کش در کنترل بیماری نشان داد.



بخش تحقیق و توسعه شرکت رویال
این روزها مساله ایمنی غذایی درون امنیت غذایی جای گرفته و برای بسیاری از کشورها و مردم دنیا اهمیت پیدا کرده است. تامین غذا در عین حفظ سلامت آن از اولویت های دولت ها شده است. در همین راستا سازمان های ناظر بر تولید و ثبت آفت کش ها در حال بررسی مستمر آنها و حذف انواع پرخطر و در دسر ساز از میان آنها هستند. از قضا برخی از این آفت کش ها سموم موثر و کارآمدی هستند که هنوز جایگزین ایمن تری برای آنها پیشنهاد نشده است. به این ترتیب سبب آفت کش های قابل انتخاب کشاورزان کوچک می شود.

شرکت امکس به عنوان یکی از پیشروترین شرکت ها در زمینه تولید کود های مایع در فرمولاسیون های مختلف اخیرا محصولی را به بازار معرفی کرده است که ضمن تامین عناصر غذایی، قابلیت کاربرد در سیستم مدیریت تلفیقی آفات را نیز دارد.

زینرجی نام یکی از محصولات جدید امکس است که برای اصلاح کمبود های غذایی و بهبود سلامتی گیاه و تحمل آن به تنش های غیر زنده طراحی شده است. این فرمولاسیون جدید که حاوی مس، روی و گوگرد می باشد، می تواند مکمل فعالیت قارچ کش ها و باکتری کش ها بوده و اثر هم افزایی در آنها داشته باشد. این ترکیب با افزایش کیفیت محصول عامل مهمی در برنامه های مدیریت تلفیقی محصول بهینه محسوب می شود.

عنصر روی در تشکیل و فعال سازی هورمون های موثر در نمو ریشه، گلدهی و فروت ست نقش دارد. علاوه بر این، نقش عمده ای در ساختار و عملکرد سیستم اشباعی گیاه، ساختار پوست میوه، ترمیم زخم و بهبود بیماری در گیاه دارد.

مس در فتوسنتز و اتصال سلول های ساختاری گیاه، استحکام ساقه، توسعه شاخه ها و ریشه های جدید نقش مهمی دارد. مس همچنین در فعال سازی سیستم های آنزیمی که مرتبط با ساخت پروتئین ها، کربوهیدرات ها و نیترژن است نیز موثر است. علاوه بر این، اشکال مختلف مس در ساخت ترکیبات فنلی که نقش دفاعی در گیاه دارد به کار می رود. این ترکیب فوق العاده از عناصر مغذی برای افزایش مقاومت گیاه علیه بیماری هایی مثل انواع زنگ، بلایت سیب زمینی و سفیدک پودری در طیف وسیعی از محصولات کشاورزی از جمله غلات، سیب زمینی، انگور، درختان هسته دار، گیاهان خانواده کلم، انواع لگو، صیفی جات و کاهو توصیه می شود.

زینرجی با بیشتر کودها، حشره کش ها، تنظیم کننده های رشد گیاهی و ریزمغذی ها قابل اختلاط است اما حتما باید نوع آفتکش، شرایط رشدی، آب و هوا و حجم آب مصرفی در نظر گرفته شود.

در غلات زمستانه از جمله گندم مطالعات آزمایشگاهی و مزرعه ای نشان داد که در گندم دیرکاشت به علت طولانی شدن خشکی هوا و شرایط نامساعد رشد ریشه، سبزیگی برگ کاهش می یابد. این امر تاثیر معنی داری بر پتانسیل تولید محصول و مقاومت به بیماری های گیاهی دارد. محلول پاشی برگی با زینرجی حتی زمانیکه میزان جذب از طریق ریشه محدود باشد می تواند به تحمل استرس و قوی شدن ساختار سلولی گیاه کمک کند. آزمایش ها نشان داده است با استفاده از زینرجی با دوز ۱ لیتر در هکتار همراه با دو قارچ کش متفاوت می توان سلامت و عملکرد محصول را افزایش داد.



نخود و لوبیا از دیگر محصولاتی هستند که بیماری‌های برگری مانند سفیدک‌ها به خصوص اگر در ابتدای رشد رویشی اتفاق بیفتند خسارت زیادی به عملکرد آنها وارد می‌کنند. استفاده از زینرجی در روزهای آغازین رشد و وقتی رطوبت نسبی هوا بالا است، ضمن تحریک به رشد مناسب، گیاه را در برابر سفیدک‌های سطحی مقاوم می‌سازد. مصرف زینرجی در این گیاهان ضمن حفظ عملکرد بالقوه به حشرات گرده افشان آسیبی نمی‌رساند و در افزایش عملکرد اثر هم‌افزایی دارد.



تولید سیب در مناطق کاشت این محصول با مشکلات متعددی همراه است. یکی از این مشکلات که به ویژه در سال‌های پر باران اتفاق می‌افتد بروز بیماری‌هایی همچون سفیدک سطحی و لکه سیاه سیب است که باغداران را مجبور می‌کند هزینه‌های زیادی را صرف مبارزه شیمیایی با این بیماری‌ها بکنند. استفاده مکرر از برخی از قارچ‌کش‌ها علاوه بر آلوده کردن محصول موجبات بروز مقاومت به آفت‌کش‌ها را هم فراهم کرده است. آلودگی محصول نهایی به باقیمانده برخی آفت‌کش‌ها هم مشکلاتی برای صادرکنندگان این محصول ارزشمند ایجاد می‌کند. از این رو، در آزمایشی که در یکی از باغ‌های سیب ارومیه صورت گرفت، اثر کاربرد زینرجی امکس به تنهایی و در ترکیب با سی استارف مورد بررسی قرار گرفت. زینرجی در این آزمایش با دز ۲ در هزار در دو مرحله به کار برده شد. از قارچ‌کش کرزوکسیم متیل در دو مرحله برای مبارزه با بیماری‌ها در درختان شاهد استفاده شد. در مقایسه نهایی تفاوتی بین درختان تیمار شده با زینرجی و درختان تیمار شده با قارچ‌کش مشاهده نشد و کاربرد زینرجی توانسته بود اثری مشابه با قارچ‌کش بر جای بگذارد.

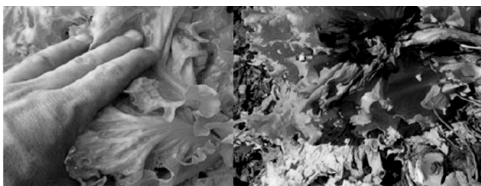
ترکیب زینرجی با سی استارف علاوه بر افزایش قابلیت محصول در مقابله با بیماری باعث کاهش میزان قابل توجه آفتاب سوختگی در درختان تیمار نیز شد. عدم وجود عوارض آفتاب سوختگی و شفاف‌تر شدن پوست میوه بازار پسندی این محصول را افزایش داده است. ناهنجاری آفتاب سوختگی با از بین بردن رنگ‌های اصلی پوست میوه موجب بد رنگی آن می‌گردد. سه اتفاق مهم در سیب می‌افتد که شامل: قهوه‌ای شدن، نکروز و فوتو اکسیداتیو می‌گردد. در ارقام سبز آفتاب سوختگی موجب برگشتن رنگ زمینه از سبز به کبود، در ارقام زرد از زرد لیمویی به زرد سوخته تا متمایل به قهوه‌ای و در ارقام با رنگ قرمز از رنگ قرمز شاد تبدیل به قهوه‌ای جگری تیره و بد رنگ می‌شود. برای جلوگیری از این عوارض باید در فصل رشد میوه از محصولات تقویت سیستم دفاعی گیاه مانند جلبک‌های دریایی استفاده کرد. کاربرد هم‌زمان با زینرجی تامین خوراک لازم برای تولید آنزیم‌های مختلف در گیاه را تضمین می‌کند.



البته باید به خاطر داشته باشید که زینرجی نمی‌تواند جایگزین آفت‌کش‌ها گردد. بلکه برای کسب بهترین نتیجه از آفت‌کش‌ها و جلوگیری از وارد شدن آسیب به محیط زیست و آلوده شدن محصول به باقیمانده سموم باید از زینرجی در برنامه تلفیقی مبارزه با بیماری‌ها استفاده کرد. شاید در شرایط آلودگی کم، با استفاده از زینرجی دیگر نیازی به کاربرد سموم نباشد اما در صورت وقوع بیماری با شدت‌های بیشتر بایستی جهت جلوگیری از کاهش عملکرد از ترکیبات شیمیایی مناسب استفاده کرد.

از فروشندگان، کارشناسان و کشاورزان محترم خواهشمندیم قبل از توصیه یا استفاده از زینرجی با کارشناسان شرکت مشورت نمایند.

زینرجی بر روی کاهو



تیمار

شاهد

